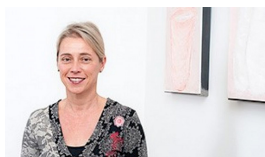




SWISS MEDICAL
NETWORK



Dr méd. Ursula Köferl Puorger

Fachärztin FMH für Gynäkologie und Geburtshilfe,
Schwerpunkt Reproduktionsmedizin und gynäkologische
Endokrinologie
Qualifikation zur fachgebundenen genetischen Beratung

Langues

DE,FR,EN

Affiliations

Verbindung der Schweizer Ärzte FMH
Ärztlicher Bezirksverein Seeland
Ärztegesellschaft des Kantons Bern
Schweizerische Gesellschaft für Gynäkologie und Geburtshilfe SGGG
Schweizerische Gesellschaft für Reproduktionsmedizin SGRM
European Society of Human Reproduction and Embryology

Compétences

Unterstützung von Paaren bei unerfülltem Kinderwunsch

Reproduktionsmedizin (IVF/ICSI)

Genetische Diagnostik von Embryonen bei fortgeschrittenem Alter der Frauen mit unerfülltem Kinderwunsch

Genetische Diagnostik von Embryonen bei monogenen Erkrankungen

Sonographische Tubenabklärungen

Publications

Reprod Biomed Online 2006 Dec;13(6):772-7.

Surplus embryos in Switzerland in 2003: legislation and availability of human embryos for research

Accréditation

[Centre Médical Bienne](#)

Spécialités

[Gynécologie](#)

[Obstétrique](#)

Contactez-nous

**CARE. Centrum für Assistierte Reproduktionsmedizin und gynäk. Endokrinologie /
Cabinet de procréation médicalement assistée CARE**

Rüschlistrasse 9
2502 Biel-Bienne

T 032 499 09 09

praxis@care-biel.ch

<https://www.care-biel.ch/>

[Téléchargez la vCard](#)