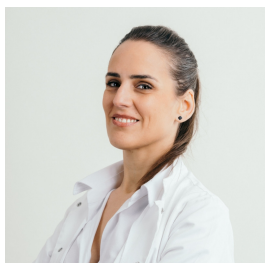




SWISS MEDICAL  
NETWORK



# Dr méd. Maria Inês Rodrigues

Spécialiste FMH en ophtalmologie

---

## Langues

FR,EN,ES,PT

## Formation

- 2009–2013 Internat Complémentaire en Ophtalmologie  
CHLN, Hospital de Santa Maria, Lisbonne, Portugal
- 2008 Internat Général, CHLN Hospital de Santa Maria, Lisbonne, Portugal
- 2000–2006 Diplômée en Médecine  
Faculté de Médecine, Coimbra, Portugal

## Expérience professionnelle

- Depuis 2023 Ophtalmochirurgienne, Swiss Visio Eaux-Vives, Genève et Swiss Visio Montchoisi, Lausanne
- Depuis 2018 Chef de Clinique FMH (Formation en Ophtalmochirurgie)  
Centre de l'Oeil, Genève, Suisse
- Depuis 2016 Chirurgienne ophtalmologue  
Centre de l'Oeil, Prévessin, France
- 2014–2016 Coordinateur du Département d'Ophtalmologie  
Luanda Medical Center, Luanda (Angola)
- 2013–2014 Chirurgienne Ophtalmologue  
Hospital do Espírito Santo, E.P.E., Évora, (Portugal)

## Publications

- 2013 **Juvenile Retinoschisis**  
Maria Inês Rodrigues, António Ramalho  
Image scientifique, Retina Today Contest Winner
- 2013 **Neuro-Behçet, Pseudotumor cerebri and ocular signs: a rare association**  
Maria Inês Rodrigues, Cláudia Loureiro, Cidalina Reis Ferreira, Manuel Monteiro-Grillo  
Article scientifique, GMS Ophthalmology Cases
- 2013 **Extensa persistência das fibras de mielina e não só - Síndrome de Straatsma**  
Maria Inês Rodrigues, Leonor Almeida, Manuel Monteiro-Grillo  
Article scientifique SPO Magazine
- 2012 **Hemodinâmica ocular no glaucoma pseudoesfoliativo**  
Cláudia Loureiro, Maria Inês Rodrigues, Mário Ornelas, Cláudia Gonçalves, Manuel Monteiro-Grillo  
Article scientifique

2011

**Risco de escotomas futuros na perimetria clássica baseado no FDTMatrix®**

Mário Ornelas, Maria Inês Rodrigues, Cláudia Loureiro, Paula Sens, Cláudia Gonçalves, António Figueiredo, Manuel Monteiro-Grillo  
Article scientifique SPO Magazine

## Accréditation

[Swiss Visio](#)

[Swiss Visio Montchoisi](#)

[Swiss Visio Eaux-Vives](#)

[Swiss Visio Lausanne-Gare](#)

## Spécialités

[Chirurgie ophtalmique](#)

[Ophtalmologie](#)

[Consultations ophtalmologiques](#)

## Contactez-nous

**Swiss Visio Montchoisi**

Avenue du Servan 38

1006 Lausanne

T +41 58 274 22 00

[reception@swissvisio.net](mailto:reception@swissvisio.net)

[Téléchargez la vCard](#)

**Swiss Visio Eaux-Vives**

Rue du Nant 4-6

1207 Genève

T +41 58 274 22 30

[eauxvives@swissvisio.net](mailto:eauxvives@swissvisio.net)

[www.swissvisio.net](http://www.swissvisio.net)

[Téléchargez la vCard](#)